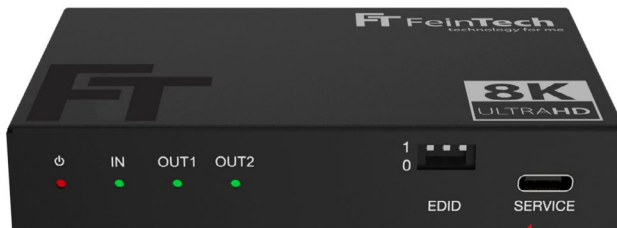


SP210
HDMI 2.1 Splitter 1×2



USB-C Port

Firmware-Update FeinTech SP210

Firmware-Update

Software-Files:

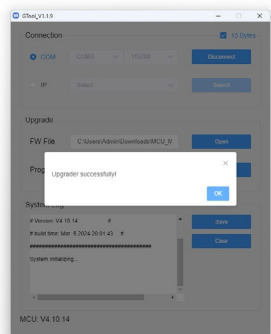
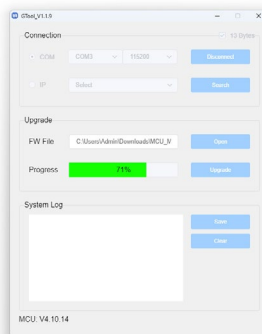
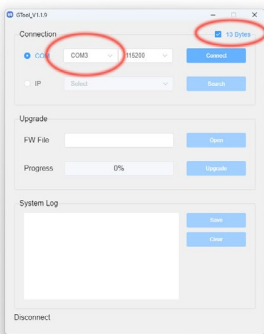
- Windows PC App „GTool 1.*.*.exe“
- Firmware „MCU_MAIN_HDC-SP210_V*****.bin“
- Windows Treiber USB-Serial CH340/341 via Windows Update, sofern noch nicht vorhanden

Hardware:

- Windows-PC, USB Datenkabel, SP210 mit Netzteil

Anleitung

- Versorge den SP210 mit Strom. Verbinde dann den Splitter über ein USB-C Kabel mit einem Windows PC. Du kannst auch einen Stecker-Adapter USB-A auf USB-C verwenden.
- Start die PC App „GTool“ und wähle den zusätzlichen **COM port** und die **baud rate** „115200“ aus
- Wähle **13 Byte** Modus und klicke auf **Connect**. Die momentane Firmware Version wird dann in der untersten Zeile angezeigt (MCU: Vx.xx).



- Klicke auf **Open** und wähle die *.bin Datei mit der neuen Firmware. Dann klicke auf **Upgrade**. Nach ein paar Sekunden ist das Update zu 100% abgeschlossen und ca. 10 s später erscheint eine Erfolgsnachricht.
- Die neue Firmware Version MCU: V... wird nun angezeigt und das Update ist abgeschlossen. Klicke dann auf **OK** und **Disconnect**.

Firmware-Update

Software-Files:

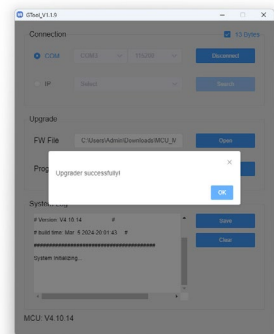
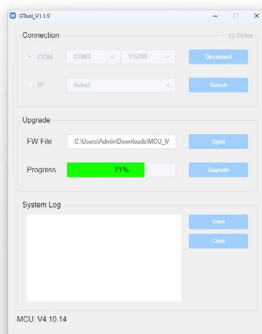
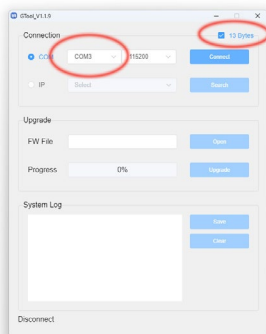
- Windows PC App „GTool 1.*.*.exe“
- Firmware „MCU_MAIN_HDC-SP210-V*****.bin“
- USB Serial driver CH340 from Windows Update (if not already installed)

Hardware:

- Windows-PC, USB data cable, SP210 (with power supply)

Instructions

- Power the SP210 and connect it to the PC with an USB-C cable. You may use an adapter USB-A to USB type C if required.
- Run PC App „GTool“ and select the correct **COM port** and **baud rate „115200“**.
- Select **13 Byte** mode and click **connect**. The current Firmware version is displayed then (**MCU: Vx.xx**).



- Click **Open** and select the file with the new firmware. Then click **Upgrade**. After a few seconds the update is done
- After approx. 10 s the success message appears. The new firmware version appears. Then click on **OK** and **Disconnect**.

Mise à jour du micrologiciel

Fichiers logiciels :

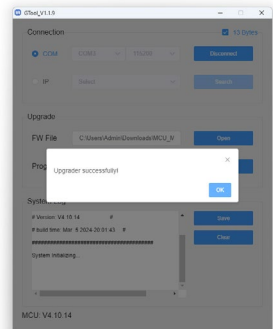
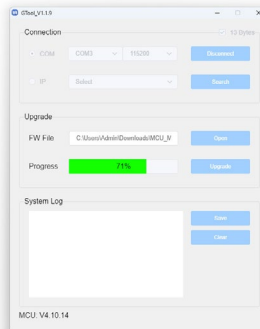
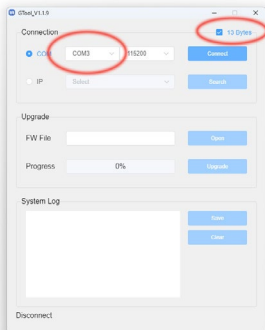
- Windows PC App „GTool 1.*.*.exe“
- Firmware „MCU_MAIN_HDC-SP210_V*****.bin“
- Driver USB-série ch340 de Windows Update (si elle n'est pas encore installée)

Matériel :

- Windows-PC, Câble de données USB, SP210

Instructions

- Alimente le SP210. Connectez ensuite le commutateur à un PC Windows à l'aide d'un câble de données USB-C. Tu peux aussi utiliser un adaptateur de prise USB-A vers USB-C, si nécessaire.
- Lancez l'application PC „GTool“ et sélectionnez le **COM port** supplémentaire et le **baud rate** (vitesse de transmission) „115200“.
- Sélectionnez le mode **13 Byte** et cliquez sur **Connect**. La version actuelle du micrologiciel est alors affichée sur la ligne inférieure (**MCU: Vx.xx**).



- Cliquez sur **Open** (Ouvrir) et sélectionnez le fichier contenant le nouveau firmware *.bin. Cliquez ensuite sur **Upgrade** (mise à niveau). Après quelques secondes, la mise à jour est terminée à 100% et un message de réussite apparaît.
- Après environ 10 s, le message de réussite s'affiche. La nouvelle version du micrologiciel apparaît. Cliquez ensuite sur **OK** et sur **Disconnect**.

Firmware-Update

Software-Files:

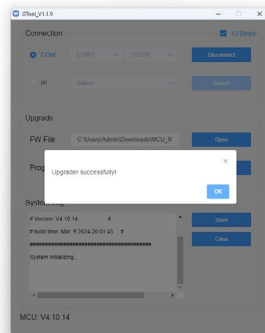
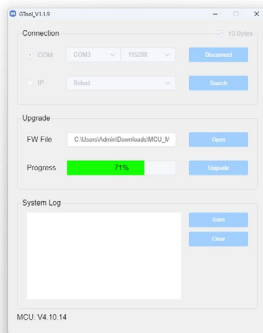
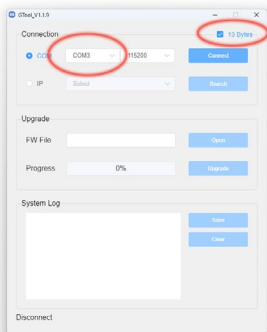
- Windows PC App „GTool 1.*.*.exe“
- Firmware „MCU_MAIN_HDC-SP210_V*****.bin“
- Driver seriale USB CH340 da Windows Update (se non già installato)

Hardware:

- Windows-PC, USB Data cable, SP210

Istruzioni per l'uso

- Accendere il SP210, quindi collegarlo al PC con un cavo USB-C. Se necessario, è possibile utilizzare anche un adattatore da USB-A a USB-C.
- Eseguire l'applicazione per PC „GTool“ e selezionare la porta **COM** corretta e la velocità di trasmissione „**115200**“.
- Selezionare la modalità **13 Byte** e fare clic su **Connect**. Viene visualizzata la versione attuale del firmware (MCU: Vx.xx).



- Fare clic su **Open** e selezionare il file con il nuovo firmware. Quindi fare clic su **Upgrade**. Dopo alcuni secondi l'aggiornamento è completato e viene visualizzato il messaggio di successo al 100%.
- Dopo circa 10 s appare il messaggio di successo. Viene visualizzata la nuova versione del firmware. Fare quindi clic su **OK** e su **Disconnect**.

Actualización del firmware

Archivos de software:

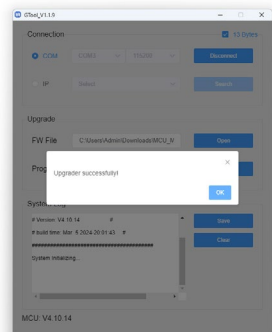
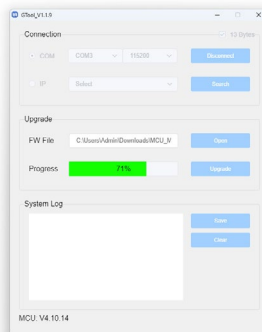
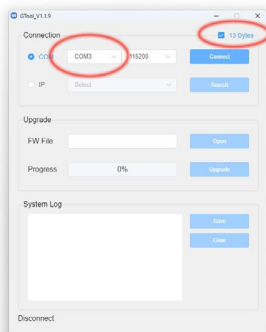
- Windows PC App „GTool 1.*.*.exe“
- Firmware „MCU_MAIN_HDC-SP210_V*****.bin“
- Controlador serie USB CH340 de Windows Update (si no está ya instalado)

Hardware:

- Windows-PC, USB Data cable, SP210

Instrucciones

- Encienda el SP210, luego conéctelo al PC con un cable USB-C. También puedes usar un adaptador de enchufe USB-A a USB-C si es necesario.
- Ejecute la aplicación de PC „GTool“ y seleccione el puerto **COM** correcto y la velocidad en baudios „**115200**“.
- Seleccione el modo de **13 bytes** y haga clic en **Connect**. Aparecerá la versión actual del Firmware (MCU: Vx.xx).



- Haga clic en **Open** y seleccione el archivo con el nuevo firmware. A continuación, haga clic en **Upgrade**. Transcurridos unos segundos, la actualización se habrá realizado al 100% y aparecerá el mensaje de éxito.
- Después de aprox. 10 s aparece el mensaje de éxito. Aparece la nueva versión del firmware. A continuación, pulse **OK** y **Disconnect**.